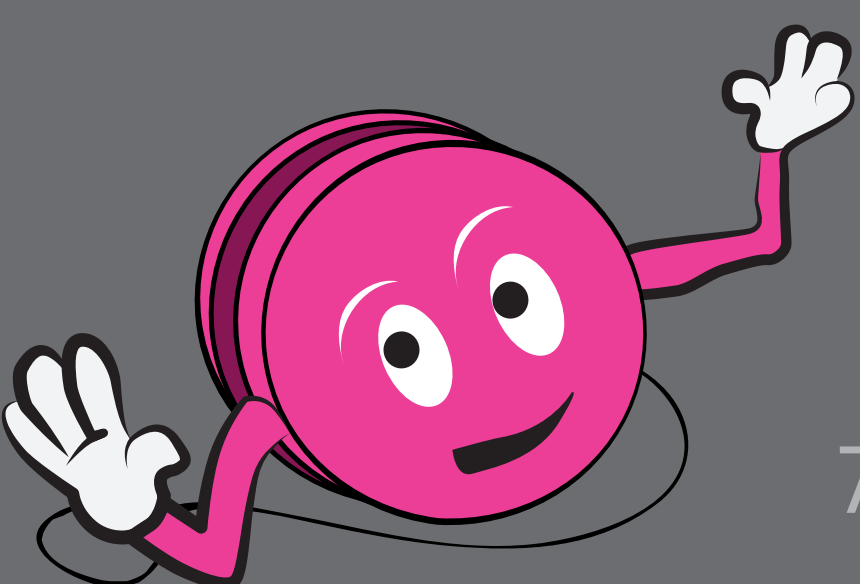


NÁVŠTĚVNÍ ŘÁD JOJOPARKU

Vstupem do Jojoparku přijímáte naše pravidla a podmínky

1. Všechny děti musí být doprovázeny zodpovědnou osobou, která za ně plně zodpovídá po celou dobu pobytu. Za dospělou osobu je považována osoba starší 18 ti let.
2. Dospělá osoba zodpovídá a dohlíží na dítě při hraní na všech atrakcích, koutcích...
3. Jojo park je vybaven protipožárním systémem. Je přísně zakázáno kouření v objektu i na toaletách. Rovněž je zakázáno házet jakýmikoliv předměty, z důvodu poškození požárního systému. Při nedodržení pokynů může dojít k falešnému poplachu a spuštění požárního systému. Příslušné náklady hradí osoba, která poplach způsobila.
4. Dojde-li k překročení povoleného počtu návštěvníků, může provozovatel nebo příslušný personál omezit přístup dalších návštěvníků. V tomto případě je nutné počítat s čekací dobou.
5. Vedení společnosti nemůže nést zodpovědnost za případné úrazy dětí, které nedodržují bezpečnostní podmínky Jojo parku.



6. Za úrazy dětí způsobené jejich nebezpečným chováním plně zodpovídá doprovázející osoba.
7. Personál musí být informován o veškerých úrazech a nehodách.

8. Zakazuje se: skákání ze skluzavek, lezení nahoru po skluzavce, lezení po síti, ničení konstrukce, hraček a vybavení.
9. Dobré chování je předpokládaným standardem. Děti s agresivním chováním budou z Jojoparku vyloučeny bez finanční náhrady.
10. Pro hraní na atrakcích doporučujeme, aby děti měly oblečení s dlouhým rukávem a kalhoty s dlouhými nohavicemi. Děti nesmí mít na sobě šály, šátky, šperky, pera, hodinky, přezky nebo jiné ostré předměty. Zákaz přinášení vlastních hraček.

11. Žádné jídlo, pití, sladkosti nejsou na atrakcích dovoleny. Jíme a pijeme pouze u stolu.



12. Zákaz konzumace vlastního jídla a pití (vč. alkoholu). Výjimku mají pouze kojenci.

13. Jojopark nezodpovídá za ztrátu, krádež nebo škodu na movitém majetku.

14. V Jojoparku chodí děti v ponožkách - bez bot, dospělí v ponožkách - bez bot, nebo v papučích. Papuče i ponožky lze zakoupit na recepci.

15. Zákaz kouření ve všech prostorách - vztahuje se i na elektronické cigarety.

16. Zákaz vstupu se zvířaty.



ROZTOČTE TO S JOJEM

RODINNÉ ZÁBAVNÍ CENTRUM

